

# סמולנסקי 14 תל אביב

## דירה 2

# מתן פתרון קונסטרוקטיבי להורדת קיר

## נושא



06/06/2023

## חוות דעת הנדסית

אני הח"מ, אלון עמרם, מהנדס אזרחי רשום מס' 101829

נתבקשתי לערוך חוות דעת מקצועית כדלהלן ;

- מזמין חוות הדעת : אדרכ' דפנה
- מהות הנכס נושא חוות הדעת : דירת מגורים
- כתובת הנכס : סמולנסקי 14 תל אביב דירה 2
- מטרת חוות הדעת : מתן פתרון קונסטרוקטיבי

### תיאור נושא הבדיקה וחוות הדעת:

מתן פתרון קונסטרוקטיבי להורדת עמוד

### תיאור הנכס:

דירת מגורים

### מסמכים שהומצאו לעיוני:

תוכנית הדירה

אני נותן חוות דעתי זו במקום עדות בבית משפט ואני מצהיר בזה כי ידוע לי היטב שלעניין הוראות החוק הפלילי בדבר עדות שקר בבית המשפט, דין חוות דעת זו כשהיא חתומה על ידי – כעדות בבית משפט.

▪ **ואלה פרטי השכלתי :**

- 1995 בוגר הפקולטה להנדסה אזרחית בטכניון חיפה במסלולים קונסטרוקציה + ניהול הבניה

▪ **ואלה פרטי ניסיוני המקצועי :**

- ניהול וביצוע מבני ציבור
- ניהול וביצוע פרויקטים של מגורים כולל רב – קומות
- ניהול וביצוע ופיקוח של פרויקטים של פיתוח ותשתיות .
- עוסק באופן שוטף במתן חוות דעת בנושא ליקויי בניה

▪ **מסמכים כלליים בהם עיינתי:**

- חוק התכנון והבניה, תשכ"ה-1965, על תיקוניו. (להלן "החוק").
- חוק המכר (דירות) תשל"ג-1973 על תיקוניו. (להלן "חוק המכר").
- תקנות התכנון והבניה. (להלן "התקנות").
- תקנות הג"א (פיקוד העורף) תש"ן-1990 וכן עדכונים בהוראות שבאו לאחר מכן (להלן "הג"א").
- התקנים הישראליים (ת"י)
- הוראות כיבוי אש.
- הוראות איכות הסביבה.
- הוראות למתקני תברואה (להלן "הל"ת").
- תקנות החשמל.
- מאגר מחירים לענף הבניה – "דקל" (להלן "דקל")



## להלן חוות דעתי:

### א. מוקדמות

#### 1. מוקדמות

##### 1.1. נושא 1

מיקום: כללי

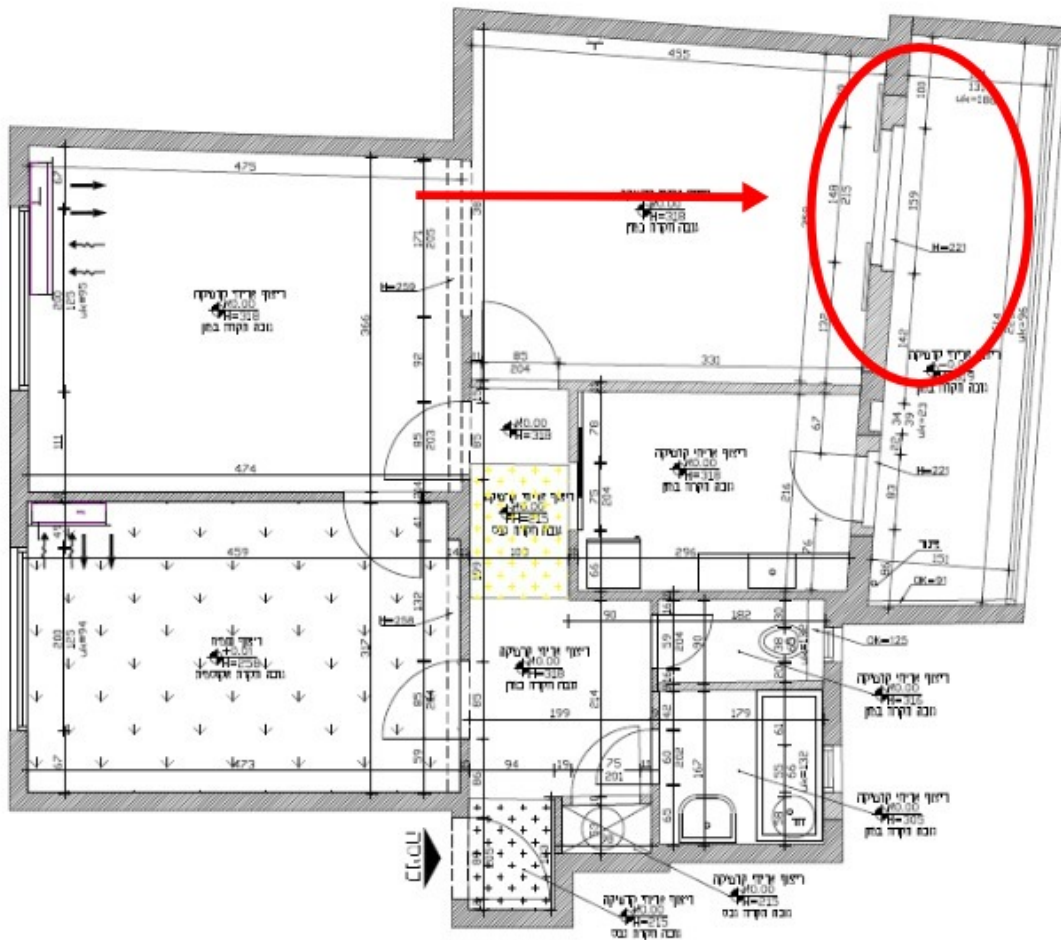
ליקוי:

- התבקשתי לתת פתרון קונסטרוקטיבי להורדת קיר נושא ברחוב סמולנסקי 14 תל אביב דירה 2
1. הדירה עוברת שיפוץ נרחב
  2. הדייר מבקש להגדיל את פתח היציאה למרפסת מהסלון עד קו העמוד .
  3. על מנת להגדיל את הפתח נדרש להרוס חלק מהקיר נושא .
  4. מעל הפתח קיימת חגורת בטון נושאת .



שטח הקיר שהדייר רוצה להוריד





**1.2. נושא 2**

**מיקום: כללי**

**ליקוי:**

יש לבצע את הפעולות הבאות :

1. יש לתמוך ברגלי מסקו את התקרה מ - 2 הצדדים , לפחות 4 רגליים בכל צד מרחק מכסמילי בין רגל לרגל 1 מ' .
2. יש לתמוך את הקורה מעל הפתח









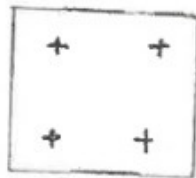
1.3 נושא 3

מיקום: כללי

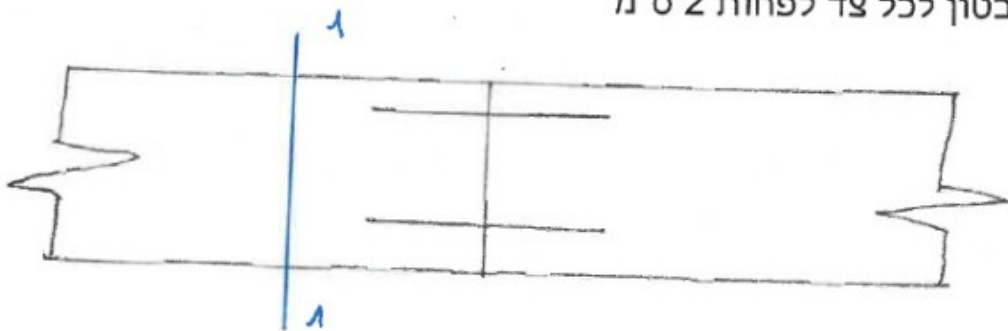
ליקוי:

1. יש להמשיך את הקורה הקיימת מעל הפתח עד העמוד
2. יש להשאיר מימין לעמוד מגרעת ולהשעין את הקורה החדשה עליה, לפחות 10 ס"מ.
3. יש לחבר את הקורה החדשה לקורה הישנה על פי הפרט המצורף

חתך קורה

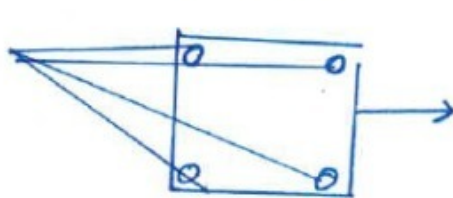


נדרש 4 קוצים בקורה  
כל קוץ באורך 30 ס"מ  
הקוץ נכנס 15 ס"מ לכל צד  
יש להכניס דבק אפוקסי  
כיסוי בטון לכל צד לפחות 2 ס"מ



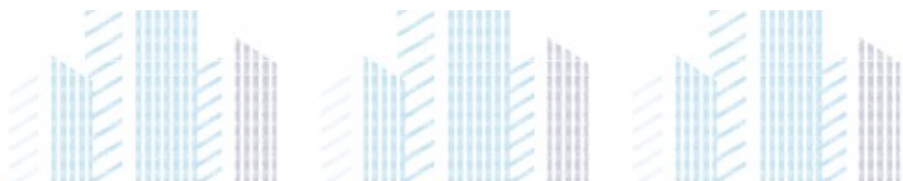
חתך 1-1

$4\phi 12$



- חישוק  $\phi$   
קוטר 8  
בס 10 ס"מ

- אטו - קוטר  $\phi$  12

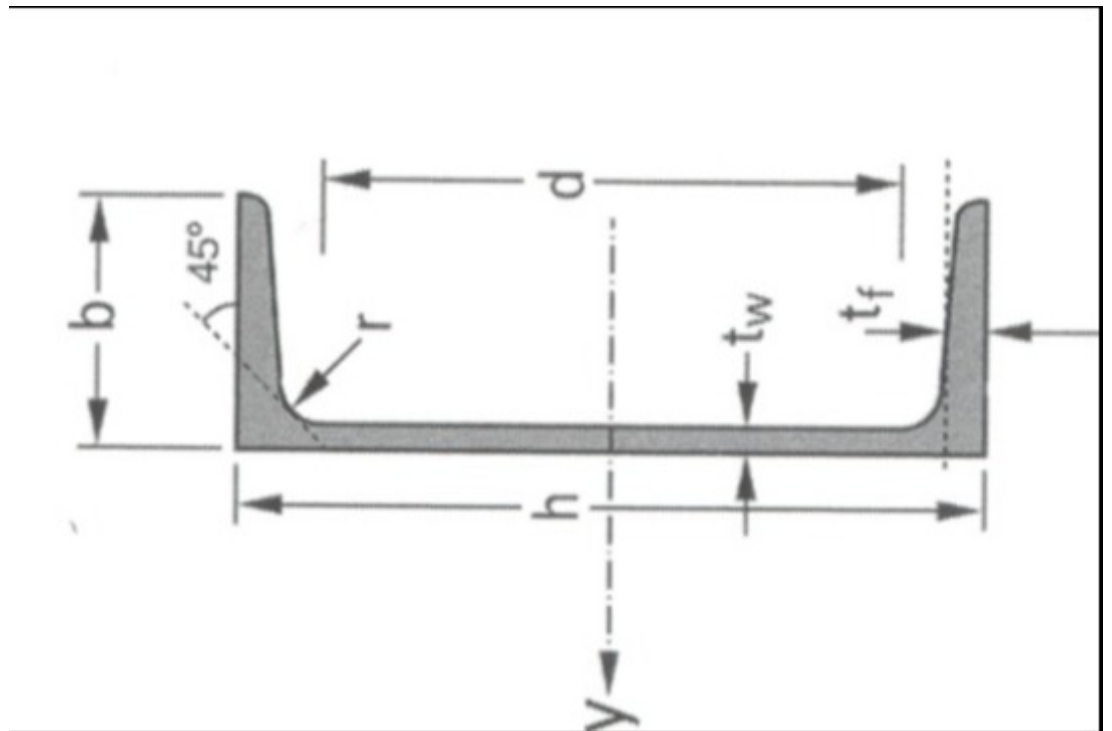




#### 1.4. נושא 4

מיקום: כללי

**ליקוי:** יש להשלים פרופיל UPN באורך 30 ס"מ לכל צד בתפר בין הקורות יש לקחת מידות מדוייקות בשטח, עובי דופן תחתונה ( $T_w$ ) לפחות 6 מ"מ. יש לעגן את הפרופיל עם 6 ברגים בכל צד לתחתית קורה.



הנני מצהיר שחוות דעתי זו ניתנת על ידי לשם הגשתה כראייה לבית המשפט. אני מצהיר בזה כי אין לי עניין אישי  
בנכס, חוות דעתי זו נערכה על בסיס מקצועי בלבד וכי ידוע לי היטב שלעניין החוק הפלילי בדבר עדות שקר  
בשבועה, דין חוות דעת זו כשהיא חתומה על ידי כדין עדות בשבועה שנתתי בבית משפט.



עמריאל אלון  
מהנדס אזרחי  
מס' רשיון 102829